



WWW.GRAVITZERO.COM

1490 - C RUE NOBEL • BOUCHERVILLE
QUÉBEC • J4B 5H3
450.655.4001



Fondée en 2007, **GRAVI - T ZERO** a su rapidement se positionner parmi les leaders des fournisseurs de formations liées à la santé et la sécurité au travail, et ce, dans divers secteurs industriels de la province.

Pour notre équipe, la santé et la sécurité au travail passe inévitablement par l'atteinte de compétences et, conséquemment, par le souci d'une qualité d'enseignement.

Notre pédagogie repose sur une approche par compétences soutenue par une solide expérience en enseignement et en développement de matériel de formation, d'outils d'évaluation et de stratégies pédagogiques diverses.

Nous offrons des formations sur mesure, adaptées aux réalités des entreprises et répondant aux exigences des normes CSA et/ou ANSI et/ou NFPA et du Règlement sur la santé et la sécurité du travail du Québec. Nous comptons une vaste expérience de formation au niveau international et inter-provincial.

Les formations peuvent être données sur les lieux de travail ou à nos installations de Boucherville, aménagées notamment pour le travail sur chariot élévateur et pour les activités reliées au travail en hauteur.

Notre équipe est composée de professionnels de l'éducation et de formateurs qualifiés en vertu de l'agrément de la Commission des partenaires du marché du travail (Emploi-Québec); nos services sont donc admissibles comme dépenses de formation dans le cadre de la Loi favorisant le développement et la reconnaissance des compétences de la main-d'œuvre.

Toutes nos formations sont basées sur une méthode d'évaluation écrite et pratique.

GRAVI - T ZERO est aussi inscrit comme fournisseur de la CSST.

Les formations sont offertes en français et en anglais.



FABRICE BLANCHET

PRÉSIDENT ET FORMATEUR

Compte plus de 25 ans d'expérience en développement de la formation et de la documentation à titre d'enseignant, de concepteur, de rédacteur et de formateur technique.

Titulaire d'un baccalauréat en enseignement au secondaire, a enseigné le français durant 15 ans à diverses clientèles éprouvant des difficultés d'apprentissage, ainsi qu'aux étudiants raccrocheurs.

A oeuvré pendant 7 ans comme formateur TI (Service des technologies de l'information), coordonnateur de la formation (Service des ressources humaines) et comme formateur technique pour le Cirque du Soleil (Service de la santé sécurité au travail - formation technique).

A développé des outils pédagogiques et dispensé la formation pour les spectacles de tournée sur les volets techniques et ceux liés aux exigences des règlements de santé et sécurité au travail (montage de chapiteaux, protection contre les chutes, chariot élévateur, chariot à mât télescopique, plate-forme et nacelle élévatrices, SIMDUT, etc.).

Assure l'évaluation et le suivi des formateurs de l'entreprise.

HERVÉ LANDREVILLE

VICE-PRÉSIDENT ET FORMATEUR

Enseigne pour **GRAVI - T ZERO** depuis deux ans dans les volets chariot élévateur, chariot élévateur à mât télescopique (incluant les produits Merlo), pont roulant et élingage, nacelle et plate-forme élévatrices, SIMDUT.

A participé au développement des stratégies d'enseignement et à la création des outils d'évaluation.

A donné les formations de la CCQ telles :

Nacelle élévatrice, Signalisation, levage et manutention, Chariot élévateur à mât télescopique pour le compte de diverses commissions scolaires.

Enseigne le gréage aux étudiants de l'École Nationale de Théâtre.

A occupé le poste de *Chargé de projet en gréage acrobatique* pour le Cirque du Soleil.

A travaillé 14 ans à titre de Chef-machiniste au Cirque du Soleil, en tournée.

Compte une très vaste expertise sur les équipements de manutention et en gréage (accrochage) acrobatique.

DAUBOIS

Formation en protection contre les chutes, chariot élévateur, espaces clos, nacelle élévatrice
80 employés
www.daubois.com

DOW CHEMICAL

Formation chariot élévateur, nacelle élévatrice – 25 employés
www.dow.com/canada

BAXTER CANADA

Formation en chariot élévateur, protection contre les chutes – 15 employés
www.baxter.ca

RONA

Formation d'instructeur - chariot élévateur - plate-forme élévatrice - camion-grue
diffusée à l'échelle canadienne
www.rona.ca

ARCELOR MITTAL

Formation en chariot à mât télescopique – 35 employés
www.arcelormittal.com

RADIO-CANADA

Formation d'instructeurs en chariot élévateur, nacelle élévatrice, protection contre les chutes,
gréage de scène

HYDRO-QUÉBEC

Formation en sauvetage en hauteur – 200 employés

TELECON (QUÉBEC) – TELECON (ONTARIO)

Formation en protection contre les chutes, sauvetage en hauteur – 100 employés +
chariot élévateur
www.telecon.ca

VILLE DE MONTRÉAL

Formation sur pont roulant - 50 employés

ALGONQUIN POWER

Formation en protection contre les chutes - pont roulant – 50 employés
www.algonquinpower.com



PROTECTION CONTRE LES CHUTES

INSPECTEUR COMPÉTENT

Présentation des principes élémentaires de la protection contre les chutes afin de comprendre l'application et l'usage approprié des équipements antichute à inspecter.

Présentation des équipements, méthode d'inspection détaillée et mise sur pied d'un registre d'inspection.

Exercices et évaluation écrite.

DURÉE : 8 HEURES

TRAVAILLEUR AUTORISÉ

À l'intention du travailleur ayant à utiliser des dispositifs antichute dans l'exécution d'une tâche en hauteur.

La formation est axée sur les principes de base du travail en hauteur, l'inspection sommaire et l'utilisation appropriée des équipements, et sur les règles de sécurité.

Inclut des activités de déplacement en hauteur.

Évaluations écrite et technique.

DURÉE : 8 HEURES

TRAVAILLEUR COMPÉTENT

Présentation des rôles et responsabilités de la personne compétente. Principes avancés de la protection contre les chutes. Inspection et ajustement du harnais.

Méthode d'analyse et de contrôle des risques de chutes.

Compréhension des ancrages, planification de l'installation des dispositifs antichute et supervision des travailleurs autorisés.

Inclut des activités d'analyse et de contrôle de risques et d'installation en hauteur.

DURÉE : 16 HEURES





SAUVETAGE EN HAUTEUR

NIVEAUX

- SAUVETAGE EN HAUTEUR 1
Système de positionnement et de sauvetage (RPD)
- SAUVETAGE EN HAUTEUR 2
Techniques sur corde (High Angle) NFPA 1006
- SAUVETAGE EN HAUTEUR 3
Gréage de civière et déviations (High Angle)
- Évacuation sur poteau – Travail à l'éperon
- Exercice bi-annuel (monteurs d'acier)
- Évacuation d'une éolienne
- Évacuation d'une nacelle élévatrice

DURÉE : 8 À 40 HEURES

Les niveaux de formation sont définis selon le code de protection contre les chutes de la norme ANSI Z359 et des objectifs de formation en sauvetage des normes NFPA.

Les contenus de formation répondent aux exigences des normes *CSA Z259* tel qu'exigé dans le Règlement sur la santé et la sécurité du travail du Québec (article 346 et suivants) et au *Code de sécurité pour les travaux de construction*. (article 3.24.4)

L'élaboration d'un plan de sauvetage constitue une étape importante qui demande de prendre le temps nécessaire à son développement et à sa validation.

GRAVI - T ZERO peut accompagner les entreprises dans l'élaboration, la rédaction et la mise en place de procédures de sauvetage.





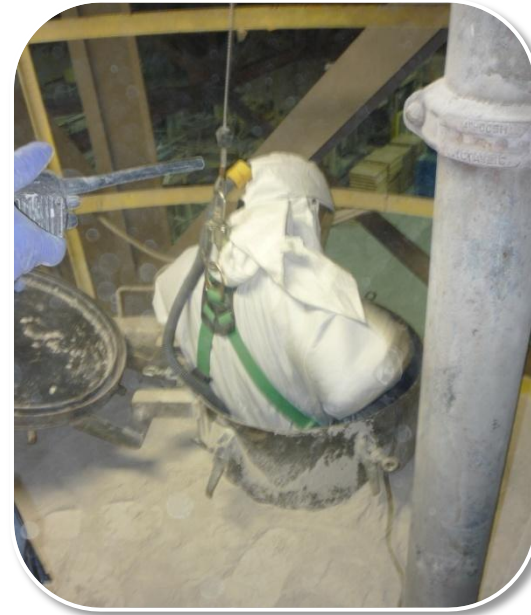
ESPACES CLOS

TRAVAILLEUR HABILITÉ

Formation à l'intention des travailleurs entrants ou surveillants devant appliquer les règles et les techniques préalables à une entrée en espace clos.

La formation traite de la réglementation, du permis d'entrée, des dangers atmosphériques et physiques, du cadenassage, du simdut, du détecteur de gaz, des techniques de ventilation, de la méthode de calcul du temps minimum de ventilation avant l'entrée, des rôles des travailleurs et du plan de sauvetage.

DURÉE : 16 HEURES



TRAVAILLEUR QUALIFIÉ

Formation à l'intention des responsables ayant à développer un programme de gestion des espaces clos en identifiant les espaces clos du lieu de travail, à en évaluer les risques atmosphériques et physiques, à planifier l'achat d'équipements appropriés, à définir les règles internes, et à évaluer les besoins de formation des travailleurs qui seront habilités à entrer dans ces espaces clos.

La formation traite de la réglementation et des normes pertinentes dont la norme CSA Z1006, du permis d'entrée, des dangers atmosphériques et physiques, du cadenassage, du simdut, du détecteur de gaz, des techniques de ventilation, de la méthode de calcul du temps minimum de ventilation avant l'entrée, des rôles des travailleurs et du plan de sauvetage.

DURÉE : 8 HEURES



ESPACES CLOS

SAUVETAGE

Formation à l'intention des intervenants désignés pour effectuer un sauvetage en espaces clos sur les lieux de travail.

Préalablement à la formation, une rencontre et une visite des lieux permettent de prendre connaissance des différents espaces clos et de la complexité du sauvetage, des points d'ancrage disponibles, des équipements, des procédures de travail et des procédures de sauvetage.

La visite préliminaire est effectuée par des pompiers araignées du Service des incendies de Montréal, spécialistes en sauvetage en espaces clos comptant chacun plus de 20 ans d'expérience.

La formation est également encadrée par ces spécialistes.



DURÉE : 16 HEURES (incluant la visite préliminaire)



CHARIOT ÉLÉVATEUR

(CONTREBALANCÉ, ALLÉE ÉTROITE, TRANSPALETTE)

Formations sur la conduite d'un chariot élévateur.

Qu'il s'agisse d'un chariot élévateur de type contrebalancé (à conduite assis) ou pour allée étroite (à conduite debout), ou d'un transpalette électrique, la formation répond aux exigences des normes CSA B 335-04, ASME B56.1.

GRAVI-T ZERO propose une formule de formation de base pour les nouveaux opérateurs et un programme de reconnaissance des compétences des caristes expérimentés.

La formation peut se donner sur les lieux de travail ou à nos installations.

Inclut des activités de déplacement de charges.

Évaluations écrite et technique.

DURÉE :

6 HEURES (pour les opérateurs expérimentés)

8 HEURES (pour les opérateurs sans expérience) *

- * Le programme à l'intention des participants n'ayant aucune expérience, sinon très peu, dans la conduite d'un chariot élévateur prévoit que le participant entreprendra divers ateliers d'apprentissage sur la conduite et sur les manœuvres liées au chariot élévateur.

Les groupes sont restreints afin de permettre au participant de profiter d'un temps de pratique adéquat (3 à 4 heures) sur le chariot.



CHARIOT ÉLEVATEUR À MÂT TÉLESCOPIQUE (INCLUANT LES PRODUITS MERLO)

Cette formation vise l'opération d'un chariot à mât télescopique de type 7, selon la norme CSA B335-04.

La formation est offerte aux opérateurs comptant déjà une bonne expérience dans la conduite de ce type de chariot élévateur ainsi qu'aux nouveaux opérateurs.

Cette formation conduit à l'obtention d'une attestation de formation sur l'utilisation d'un chariot élévateur à mât télescopique seulement.

La partie théorique couvre tous les volets obligatoires portant sur la conduite d'un chariot élévateur à mât vertical. Cependant, afin d'obtenir une attestation d'utilisateur de chariot élévateur à mât vertical, le participant devra se soumettre à une évaluation technique de ses habiletés (approx. 3 heures), lors d'une session ultérieure, aux installations de **GRAVI - T ZERO**.

DURÉE :

6 HEURES (pour les opérateurs expérimentés)

8 HEURES (pour les opérateurs sans expérience)

Notre relation d'affaires avec Manulift nous a donné l'opportunité de développer des contenus de formation spécifiques aux chariots élévateurs Merlo, l'un des leaders mondiaux dans la conception et la production d'élévateurs télescopiques, ainsi que sur leurs accessoires spécifiques.

Parmi ces équipements, **GRAVI - T ZERO** offre une formation sur la ROTO, un élévateur conçu pour travailler à des hauteurs élevées en toute sécurité et pleine efficacité, mais avec un atout supplémentaire: la tourelle rotative.



NACELLE ET PLATE-FORME ÉLÉVATRICES

Ces formations ont été développées selon les normes canadiennes CSA B354.2 et B354.4 et selon l'article 256.3 du Règlement sur la santé et la sécurité du travail du Québec.

Au terme de ce cours, le participant connaîtra les principes de base ainsi que les risques liés à la conduite d'une plate-forme et/ou d'une nacelle élévatrice, saura inspecter l'engin élévateur, effectuer les manoeuvres de base et appliquer les manoeuvres d'abaissement d'urgence.

La formation couvre le volet sur l'inspection sommaire et l'ajustement des équipements de protection contre les chutes (harnais et absorbeur d'énergie). Lois, règlements et normes, responsabilités de l'opérateur.

La formule de formation mise sur l'importance de garder les participants actifs; notre relation d'affaires avec Manulift nous permet d'avoir accès à plusieurs machines durant la formation de sorte que les participants puissent bénéficier d'un temps adéquat de pratique avec ce type d'équipement.

Cette formation est offerte selon deux formules : la reconnaissance des compétences de l'opérateur expérimenté et la formation de base de nouvel opérateur.



DURÉE :

6 HEURES (pour les opérateurs expérimentés)

8 HEURES (pour les opérateurs sans expérience)

CAMION À MÂT ARTICULÉ (HIAB)

Notre formation repose sur les critères de la norme CSA Z150-98 *Code de Sécurité sur les grues Mobiles* et la section *Appareils de levage* (articles 245 et les suivants) du Règlement sur la santé et la sécurité du travail du Québec et s'arrime aux pratiques présentées dans le Guide de sécurité publié par la CSST, *Gréage et levage*.

En respectant les recommandations de la norme concernant le contenu de la formation, l'employeur s'assure d'une qualité pédagogique à la hauteur des exigences de la CSST.

NOTE IMPORTANTE:

Pour de nouveaux opérateurs, il nous apparaît utopique, voire irresponsable d'affirmer que les participants auront atteint la compétence d'opérateur dans le cadre d'une formation de 4 heures; considérant le contenu théorique à présenter, l'administration et la correction de l'examen, le temps restant pour la partie pratique est quasi-nul.

Une formation de qualité ne peut se donner en 4 heures et ne peut constituer une formation donnée dans les règles de l'art tel que l'entend la CSST.

À moins que les participants ne soient déjà expérimentés, 30 minutes d'exercices pratiques ne constituent pas un temps d'apprentissage suffisant et adéquat.

DURÉE :

6 HEURES (pour les opérateurs expérimentés)

8 HEURES (pour les opérateurs sans expérience)



PONT ROULANT ET ÉLINGAGE

Notre formation répond aux critères de la norme CSA B167-08 Ponts roulants: conception, inspection, mise à l'essai, entretien et utilisation sécuritaire et à l'article 254.1 du Règlement SST du Québec.

En respectant les recommandations de la norme concernant le contenu de la formation, l'employeur s'assure d'une qualité pédagogique à la hauteur des exigences de la CSST.

Évaluations écrite et technique.



Nos formateurs comptent une vaste expertise en techniques d'accrochage acrobatique et ont participé aux séminaires des experts américains les plus reconnus:

- Sapsis rigging seminars
- Harry Donovan - Entertainment rigging seminars

DURÉE :

6 HEURES (pour les opérateurs expérimentés)

8 HEURES (pour les opérateurs sans expérience)

INSTRUCTEUR

Notre programme de formation d'instructeur est offert sur une base de 2 jours dans les domaines suivants:

- chariot élévateur
- pont roulant
- plate-forme et de nacelle élévatrices
- cadenassage
- simdut

Ce programme est donné par un enseignant titulaire d'un baccalauréat en Éducation du ministère de l'Éducation du Québec, cumulant plus de 25 ans d'expérience en enseignement en plus d'être un formateur expérimenté en chariot élévateur, en nacelle élévatrice, en pont roulant et élingage et en protection contre les chutes.

L'approche pédagogique repose sur les trois volets suivants:

1. La maîtrise des contenus pédagogiques
2. Les habiletés pratiques
3. Les habiletés d'enseignement

Le participant devra préparer, puis faire la présentation magistrale de certains thèmes de la formation.

Un retour sur la présentation permet d'évaluer, de commenter et de discuter des points forts et des points faibles du participant.

Au besoin, selon le niveau d'expérience du participant, il est possible d'accompagner le participant dans le cadre de demi-journées de soutien aux premières formations.

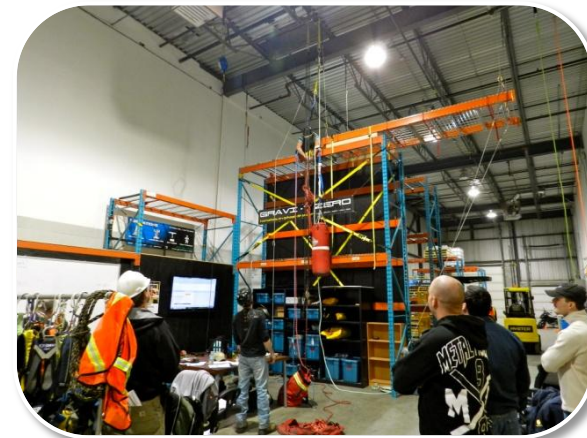
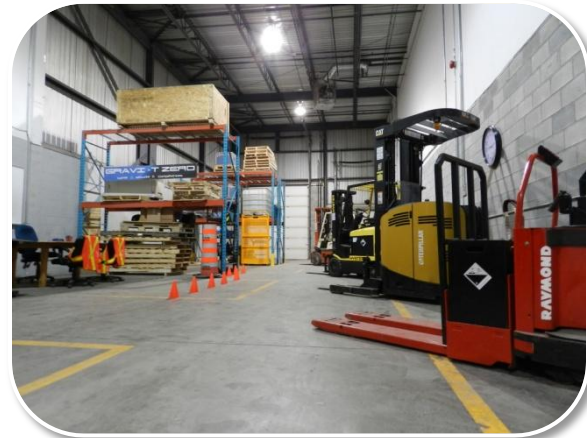
INSTALLATIONS

Les bureaux de **GRAVI-T ZERO** sont situés à la sortie du pont-tunnel L-H Lafontaine, en bordure de l'autoroute 20, à Boucherville.

L'environnement compte une superficie de 4600 pc et une hauteur de 30'.

ÉQUIPEMENTS SUR PLACE

- chariots élévateurs électriques (contre-balancé et allée étroite)
- chariot élévateur au propane,
- transpalette électrique.
- palettiers et charges variées (caissons, barils, réservoirs, etc.)
- plate- forme élévatrice (skyjack)
- structure aménagée pour l'apprentissage du travail en hauteur et des principes de protection contre les chutes
- équipements de sauvetage
- mannequin de sauvetage
- espace clos avec entrée latérale et entrée supérieure
- détecteur de 4 gaz
- ventilateur d'espace clos
- équipements de simulation



AGRÉMENTS ET QUALIFICATIONS

- Agrément de formateur de la Commission des partenaires du marché du travail # 0053333
- Fournisseur de services à la CSST
- Inscrit à Cognibox
- Instructeurs certifiés Capital Safety (DBI Sala)
- Instructeurs certifiés Miller
- Instructeur certifié SPRAT (Society of Professional Rope Access Technicians)
- Brevet d'enseignement du ministère de l'Éducation du Québec

RESSOURCES

- L'équipe de **GRAVI - T ZERO** compte 10 formateurs , soutenus par une équipe administrative de 4 personnes.
- **GRAVI - T ZERO** a la chance de pouvoir compter sur le soutien des partenaires suivants :

Manulift

Sécurité Landry

Duraquip

Cisolift

Randstad

Évolusoirs